

# NORMPACK

Rationelle Endverpackungssysteme

**Senken Sie Ihre Betriebskosten!**  
**Normpack hat die Lösung.**

**RONDA**MATIC



Typ NCR-300

**Automatische Paletten-Stretchwickelmaschinen von Normpack**  
garantieren eine effiziente und kostengünstige Transportgut-Sicherung.

## Typ NCR-500

mit offenem Drehteller:  
Direktes Einfahren der Palette  
mit dem Handhubwagen

Einfahrt von rechts, links oder  
vorne möglich – je nach Ihren  
Betriebsräumlichkeiten



- Abbildung mit **optionalem pneumatischem Niederhalter**.
- Je nach Kundenanforderung sind die **Stretchwickelmaschinen nachrüstbar**.

## Typ NCR-300

mit geschlossenem Drehteller  
und Auffahrrampe

- Eine **hohe Verfügbarkeit und geringe Wartungskosten** sind selbstverständlich – die robusten und zuverlässigen Maschinen haben sich bei zahlreichen Firmen in der Praxis bewährt!

### • **Betriebssicherheit**

Bei Bruch des Antriebsgurtes verhindert eine patentierte Fangschutz-Vorrichtung den freien Fall des Foliensupports mit der Folienrolle.



# Stretchwickelmaschinen

verlässig – ausbaufähig – platzsparend

- Übersichtliches Display – verständlich für Jedermann!
- Folgende **Parameter** kann die Bedienperson über Bild-Symbole **frei wählen**:
  - Anzahl Fußwicklungen
  - Anzahl Kopfwicklungen
  - Drehtellergeschwindigkeit
  - Vordehnung Stretchfolie – 350%
  - Hub- und Senkgeschwindigkeit des Foliensupports
  - Pneumatischer Niederhalter Ein/Aus
  - Manueller Wickelvorgang
- **Auf-/Entnahmeposition des Drehtellers** kann je nach Platzverhältnissen programmiert werden.
- **4 automatische Wickelprogramme**
  - Kreuz-Wicklung
  - Öko-Wicklung
  - Wetterschutz-Wicklung
  - Staubschutz-Wicklung

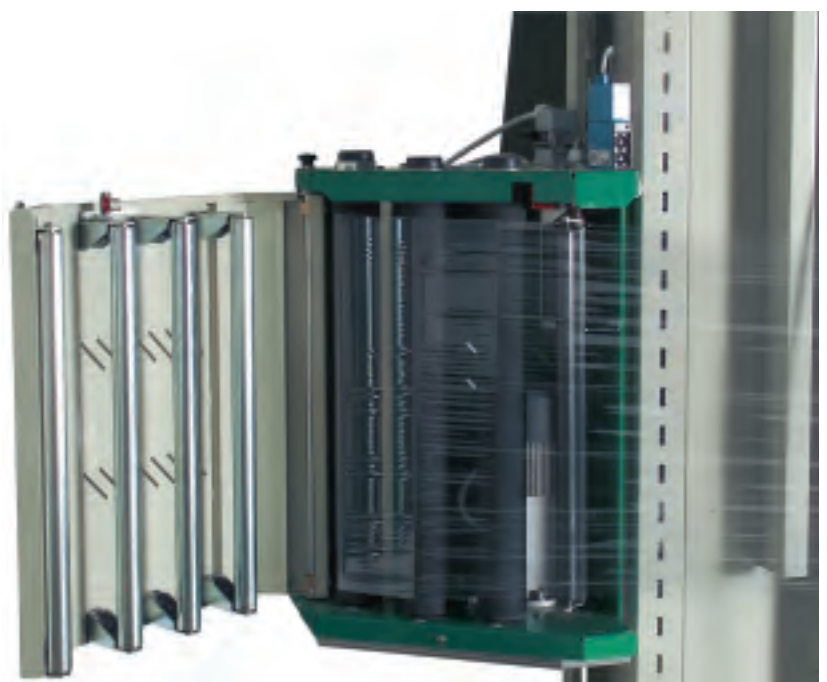


- Der aufklappbare Foliensupport erlaubt ein **einfaches** und **zeitsparendes Einlegen der Stretchfolie**.
- Die Normpack Stretchwickelmaschinen können mit der Option **motorisierte Folienvordehnung** ausgerüstet werden.

Sie haben die Wahl zwischen:  
**200% fixe Vordehnung**  
→ 1 Meter = 3 Meter Folie

**bis 350% regulierbare Vordehnung**  
→ 1 Meter = 4,5 Meter Folie

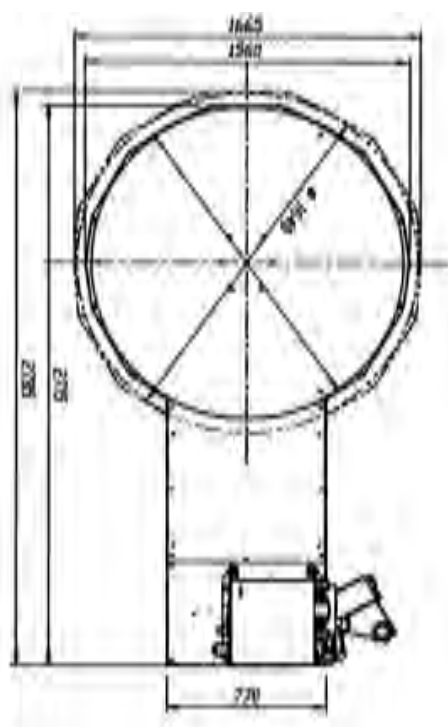
**So können die Verpackungskosten drastisch gesenkt werden!**



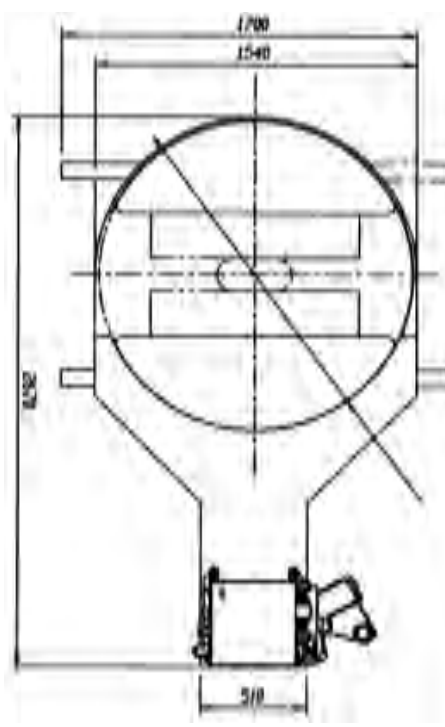
## TECHNISCHE DATEN

Maße in mm	NCR-250	NCR-300	NCR-500
Drehtellerbelastung in kg	2000	2000	1500
Max. Palettenlänge	1200	1200	1200
Max. Palettenbreite	1000	1000	1000
Max. Palettenhöhe	2250	2250	2250
Max. Foliendurchmesser	300	300	300
Max. Folienbreite	500	500	500
Max. Drehtellergeschwindigkeit (Umdrehungen/Minute)	-14	-14	-14
<b>Maschinenmaße (in mm) – siehe unten</b>			
Elektrischer Anschluss	230/400 V, 3 Ph, 50 Hz, 0,8 kW		
Druckluftanschluss für Pneumatik-Niederhalter (Option)	6 bar		
<b>Standard-Ausführung</b>			
Drehtellermotor geschützt in der Säule	•	•	•
Elektromagnetische Bremse	•	•	•
Abmessung der Palettenhöhe über Sensor	•	•	•
Bedienungstableau mit digitalem Steuerpanel	•	•	•
Inverter für Sanftanlauf und Soft-Stopp	•	•	•
Steuerung für den manuellen / automatischen Betrieb	•	•	•
Kopf- und Fußwicklungen separat		•	•
2 vollautomatische Wickelprogramme	•		
4 vollautomatische Wickelprogramme		•	•
<b>Optionen (Auszug)</b>			
Pneumatischer Niederhalter		•	•
Motorisierte Folienvordehnung 200%	•	•	•
Motorisierte Folienvordehnung - 350%		•	•
Drehbare Auffahrrampe	•	•	
Verlängerte Säule für Paletten - 3100 mm Höhe		•	•
Drehtellergröße - 2000 mm		•	
Foliensupportgeschwindigkeit variabel einstellbar		•	•

Typ NCR-250 / NCR-300



Typ NCR-500



**NORMPACK**  
Rationelle Endverpackungssysteme